



# iM3100

## Storm

Largo

La maleta Peli™ Storm posee el mismo ADN legendario que nuestra maleta Peli Protector, con una diferencia primordial: un cierre a presión que queda automáticamente sellado, pero que se abre con un toque ligero. Con garantía para toda la vida, la maleta Peli Storm se fabrica en los Estados Unidos con componentes de la más alta calidad.

- Seis cierres de pulsar y tirar
- Dos pasadores con bloqueo por candado
- Dos asas con suave empuñadura de doble capa
- Válvula Vortex®
- Robustas bisagras
- Anillo de sellado
- Resina HPX® ligera y resistente



## CONFIGURACIONES



**iM3100**  
Standard



**iM3100-X0000**  
No Foam



**iM3100-X0001**  
With Foam

## DIMENSIONES

<b>INTERIOR</b>	36.50 x 14.00" x 6.00 (92.7 x 35.6 x 15.2 cm)
<b>EXTERIOR</b>	39.80 x 16.50" x 6.70 (101.1 x 41.9 x 17 cm)
<b>profundidad tapa</b>	2.00" (5.1 cm)
<b>profundidad base</b>	4.00" (10.2 cm)
<b>profundidad total</b>	6" (15.2 cm)
<b>volumen interior</b>	1.77 ft <sup>3</sup> (0.05 m <sup>3</sup> )
<b>Padlock Hole Diameter</b>	3/8" (7.6 cm)

## MATERIALES

<b>cuerpo</b>	Injection Molded HPX™ high performance resin
<b>cierre</b>	Valox - Polybutylene Terephthalate (PBT)
<b>Cierre (Alt)</b>	Xenoy - Polyester/Polycarbonate blend
<b>anillo de sellado de neopreno</b>	EPDM
<b>pasadores</b>	Stainless Steel
<b>Pasadores (Alt)</b>	Aluminum
<b>espuma</b>	1.3/1.35 polyester
<b>cuerpo de compensación</b>	Valox - Polybutylene Terephthalate (PBT)

<b>Cuerpo de compensación (Alt)</b>	Xenoy - Polyester/Polycarbonate blend
<b>respiradero de compensación</b>	Gortex membrane

## COLORES

 Black	 OD Green
---	--

## PESO

<b>peso con espuma</b>	19.80 lbs (9 kg)
<b>peso sin espuma</b>	15.20 lbs (6.9 kg)
<b>flotabilidad</b>	113.07 lbs (51.3 kg)
<b>Master Pack Weight</b>	8.00 lbs (3.6 kg)

## LA TEMPERATURA

<b>temperatura mínima</b>	-20°F (-28.9 °C)
<b>temperatura máxima</b>	140°F (60 °C)

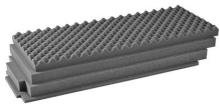
## CERTIFICACIONES

**IP67**

## OTRAS

<b>Master Pack</b>	1
<b>Aplicaciones militares</b>	sí

## ACCESORIOS



**iM3100-FOAM**  
Juego de 4 piezas de espuma de recambio



**iM-STRAP-S-VER2**  
Correa para hombro acolchada



**iM-LIDSTAY**  
Soporte de tapa



**1506TSA**  
TSA Lock



**1500D**  
El gel de sílice desecante Peli

### Peli

c/ Provença, 388, Planta 7 • Barcelona, Spain 08025 • Phone: +34 934 674 999

[info@peli.com](mailto:info@peli.com) • [www.peli.com](http://www.peli.com)

Document created on 05-21-21